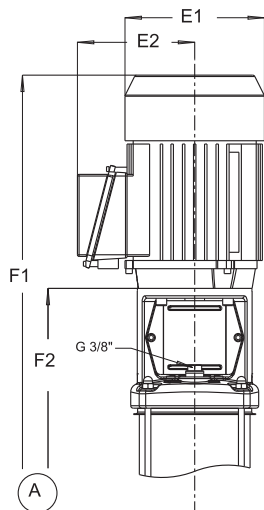
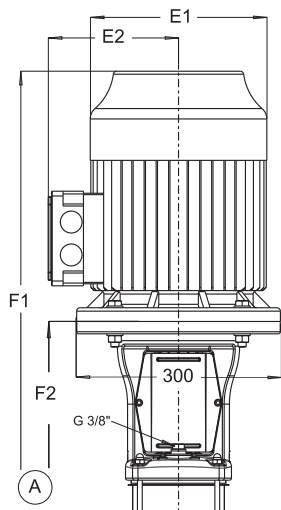


Насосы серии SGV(F) 6

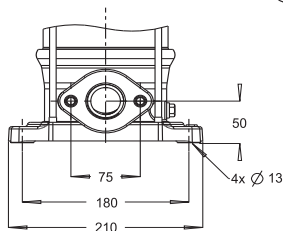
2-х полюсное исполнение, 2900 об/мин



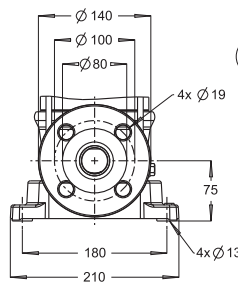
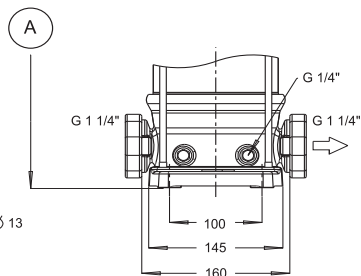
Для насосов SGV 6/2 - SGV 6/18



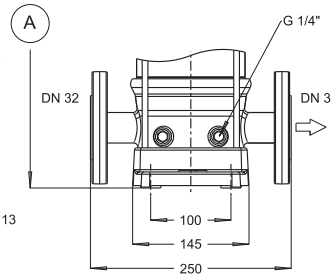
Для насосов SGV 6/20 - SGV 6/26



Для насосов SGV 6/2 - SGV 6/16



Для насосов SGVF 6/18 - SGVF 6/26



Насосы серии SGV(F) 6

Диапазон рабочих температур: -20 - +100°C

Все элементы соприкасающиеся с водой выполнены из нержавеющей стали марки AISI 304

Возможны следующие модификации:

1. Температура: -20 - +140°C
2. Материалы насосной части и виды присоединений:
 1. SGVS(F) - все выполнено из AISI 316
 2. SGVCF - обечайка выполнена из чугуна
 3. SGVE - встроенный обратный клапан
 4. SGVV - Витколиковое присоединение
 5. SGVT - Присоединение Tri-Clamp

Более подробную информацию о материалах и видах присоединений см. стр.6

Модель насоса	Номинальная мощность, P2 [кВт]	Ном. ток, In [А]	Уровень шума, [дБ(А)]	Макс. рабочее давление, PN [бар]	Код упл. (*)	E1, [мм]	E2, [мм]	F1, [мм]	F2, [мм]	Вес, [кг]	Макс. число пусков в час
SGV 6/2	0,37	0,95	60	PN 10	11	138	109	479	266	18	50
SGV 6/3	0,75	1,80	60	PN 10	11	160	150	558	301	25	50
SGV 6/4	1,1	2,40	60	PN 10	11	160	150	583	326	25	50
SGV 6/5	1,1	2,40	60	PN 10	11	160	150	608	351	26	50
SGV 6/6	1,5	3,3	56	PN 10	11	185	160	639	386	32	50
SGV 6/7	1,5	3,3	56	PN 10	11	185	160	664	411	32	50
SGV 6/8	2,2	4,7	56	PN 10	11	185	160	718	436	34	30
SGV 6/9	2,2	4,7	56	PN 10	11	185	160	743	461	34	30
SGV 6/10	2,2	4,7	56	PN 10	11	185	160	768	486	35	30
SGV 6/11	3,0	6,2	58	PN 16	23	205	175	835	521	45	30
SGV 6/12	3,0	6,2	58	PN 16	23	205	175	860	546	46	30
SGV 6/14	3,0	6,2	58	PN 16	23	205	175	910	596	47	30
SGV 6/16	4,0	7,7	59	PN 16	23	220	190	969	646	51	30
SGVF 6/18	4,0	7,7	59	PN 25	23	220	190	1044	721	62	30
SGVF 6/20	5,5	10,1	64	PN 25	23	260	220	1193	847	97	20
SGVF 6/22	5,5	10,1	64	PN 25	23	260	220	1243	897	98	20
SGVF 6/24	5,5	10,1	64	PN 25	23	260	220	1293	947	99	20
SGVF 6/26	5,5	10,1	64	PN 25	23	260	220	1343	997	100	20

(*) Информацию о материалах и видах торцевых уплотнения см. стр. 7



ООО "СанГур"

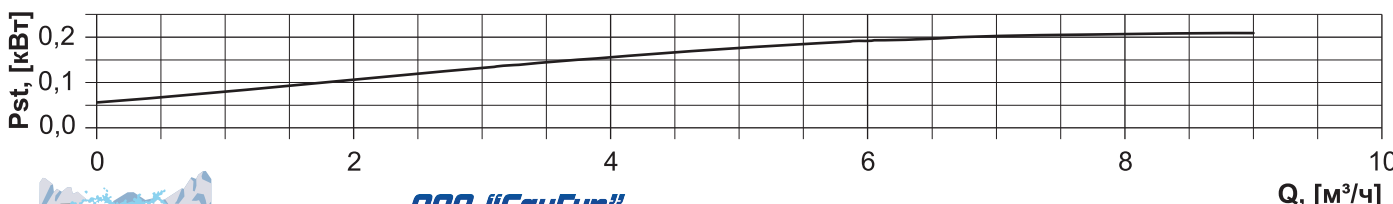
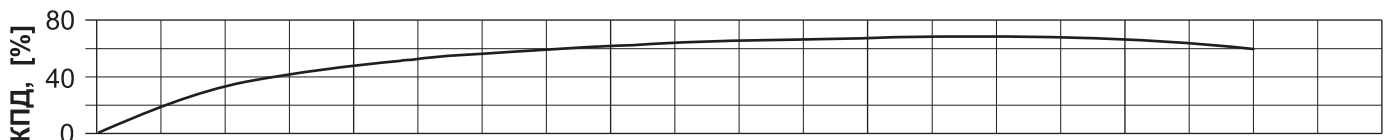
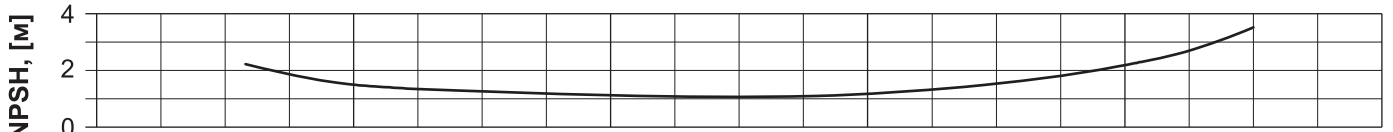
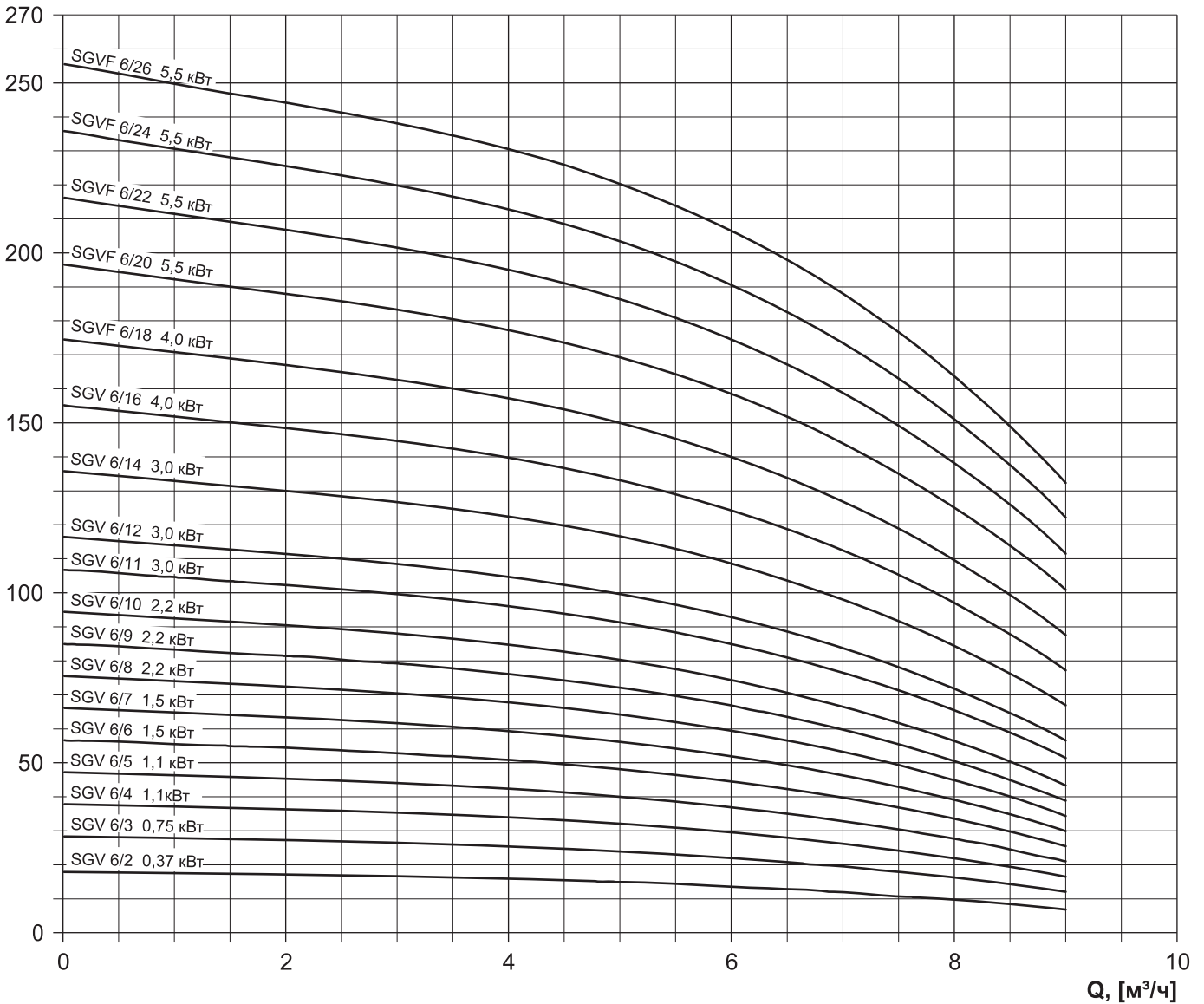
Производство, проектирование, монтаж, поставка насосного оборудования и оборудования для водоочистных систем

тел./факс: +7 (495) 987-12-46
e-mail: info@sangur.ru
web: www.sangur.ru

Насосы серии SGV(F) 6

2-х полюсное исполнение, 2900 об/мин

H, [м]



ООО "СанГур"

Производство, проектирование, монтаж, поставка насосного оборудования и оборудования для водоочистных систем

тел./факс: +7 (495) 987-12-46

e-mail: info@sangur.ru

web: www.sangur.ru