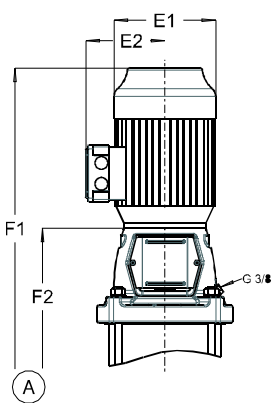
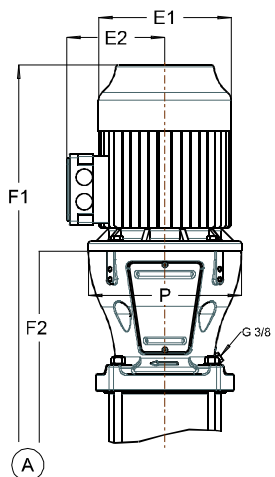


Насосы серии SGVF 40

2-х полюсное исполнение, 2900 об/мин



Для насосов
SGVF 40/1-1 - SGVF 40/1



Для насосов
SGVF 40/2-2 - SGVF 40/10

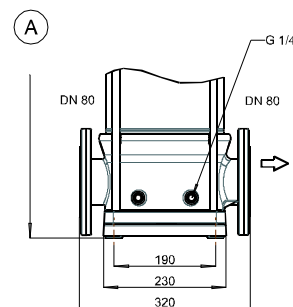
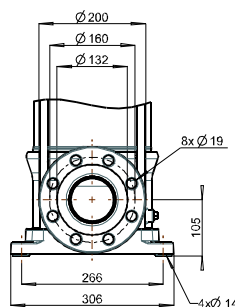
Насосы серии SGVF 40

Диапазон рабочих температур: -20 - +100°C
Все элементы соприкасающиеся с водой выполнены из нержавеющей стали марки AISI 304

Возможны следующие модификации:

1. Температура: -20 - +140°C
2. Материалы насосной части и виды присоединений:
 1. SGVSF - все выполнено из AISI 316
 2. SGVCF - обечайка выполнена из чугуна

Более подробную информацию о материалах и видах присоединений см. стр.6



Модель насоса	Номинальная мощность, P2 [кВт]	Ном. ток, In [А]	Уровень шума, [дБ(А)]	Макс. рабочее давление, PN [бар]	Код упл. (*)	E1, [мм]	E2, [мм]	F1, [мм]	F2, [мм]	Вес, [кг]	Макс. число пусков в час
SGVF 40/1-1	3,0	6,2	58	PN 10	11	195	145	817	487	92	30
SGVF 40/1	4,0	7,7	59	PN 10	11	223	167	827	487	98	30
SGVF 40/2-2	5,5	10,1	64	PN 10	11	266	178	1002	655	129	20
SGVF 40/2	7,5	13,2	64	PN 10	11	266	178	1002	655	133	20
SGVF 40/3-2	11,0	21,0	71	PN 10	11	315	204	1261	763	214	15
SGVF 40/3	11,0	21,0	71	PN 10	11	315	204	1261	763	214	15
SGVF 40/4-2	15,0	28,2	70	PN 10	11	315	204	1339	841	230	15
SGVF 40/4	15,0	28,2	70	PN 16	23	315	204	1339	841	230	15
SGVF 40/5-2	18,5	33,6	73	PN 16	23	315	204	1499	919	261	15
SGVF 40/5	18,5	33,6	73	PN 16	23	315	204	1499	919	261	15
SGVF 40/6-2	18,5	33,6	73	PN 16	23	315	204	1577	997	264	15
SGVF 40/6	22,0	39,5	75	PN 25	23	350	223	1577	997	300	12
SGVF 40/7-2	22,0	39,5	75	PN 25	23	350	223	1655	1075	308	12
SGVF 40/7	30,0	51,8	80	PN 25	23	400	290	1725	1075	374	12
SGVF 40/8-2	30,0	51,8	80	PN 25	23	400	290	1803	1153	397	12
SGVF 40/8	30,0	51,8	80	PN 25	23	400	290	1803	1153	397	12
SGVF 40/9-2	30,0	51,8	80	PN 25	23	400	290	1881	1231	402	12
SGVF 40/9	37,0	63,5	80	PN 25	23	400	290	1881	1231	406	20
SGVF 40/10-2	37,0	63,5	80	PN 25	23	400	290	1959	1309	410	20
SGVF 40/10	37,0	63,5	80	PN 25	23	400	290	1959	1309	410	20

(*) Информацию о материалах и видах торцевых уплотнения см. стр. 7



ООО "СанГур"

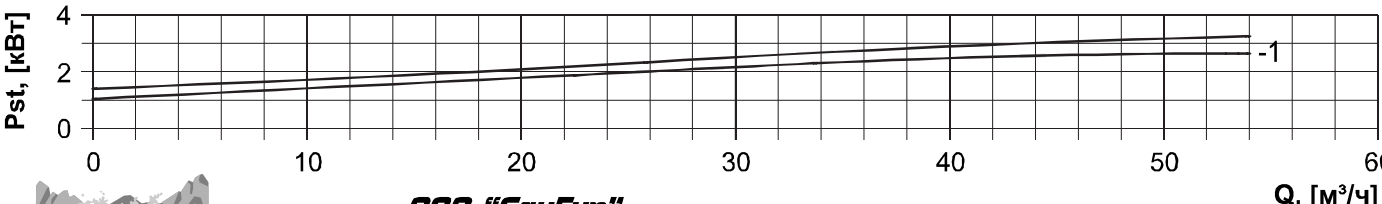
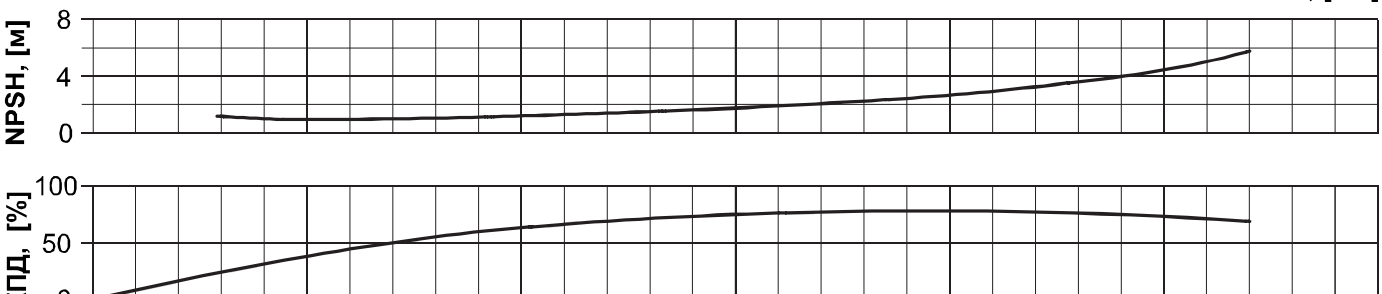
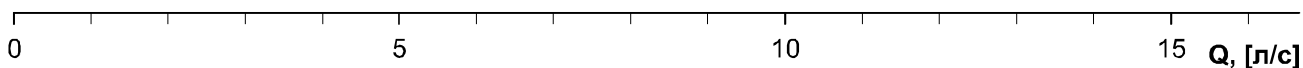
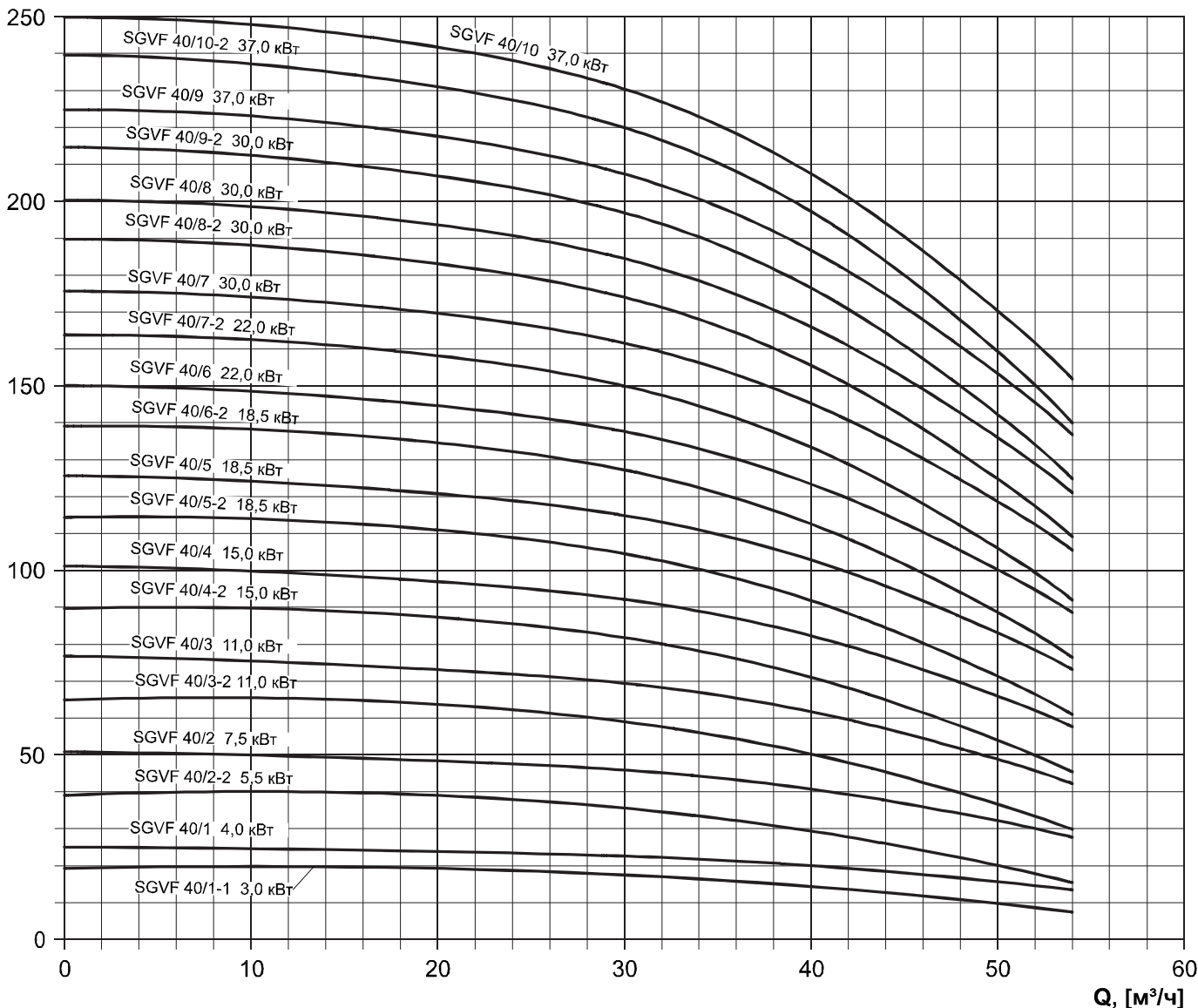
Производство, проектирование, монтаж, поставка насосного оборудования и оборудования для водоочистных систем

тел./факс: +7 (495) 987-12-46
e-mail: info@sangur.ru
web: www.sangur.ru

Насосы серии SGVF 40

2-х полюсное исполнение, 2900 об/мин

H, [м]



ООО "СанГур"

Производство, проектирование, монтаж, поставка насосного оборудования и оборудования для водоочистных систем
 тел./факс: +7 (495) 987-12-46
 e-mail: info@sangur.ru
 web: www.sangur.ru