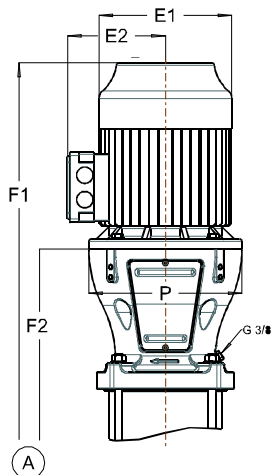
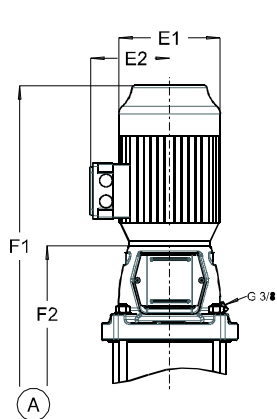


Насосы серии SGVF 40

4-х полюсное исполнение, 1450 об/мин



Для насосов
SGVF 40/4 - SGVF 40/9

Для насоса SGVF 40/10

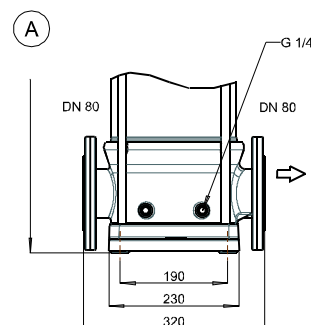
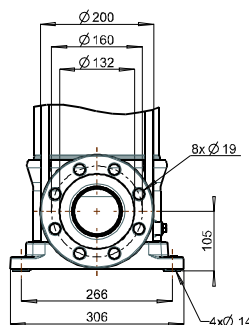
Насосы серии SGVF 40

Диапазон рабочих температур: -20 - +100°C
Все элементы соприкасающиеся с водой выполнены из нержавеющей стали марки AISI 304

Возможны следующие модификации:

1. Температура: -20 - +140°C
2. Материалы насосной части и виды присоединений:
 1. SGVSF - все выполнено из AISI 316
 2. SGVCF - обечайка выполнена из чугуна

Более подробную информацию о материалах и видах присоединений см. стр.6



Модель насоса	Номинальная мощность, P2 [кВт]	Ном. ток, In [А]	Уровень шума, [дБ(А)]	Макс. рабочее давление, PN [бар]	Код упл. (*)	E1, [мм]	E2, [мм]	F1, [мм]	F2, [мм]	Вес, [кг]	Макс. число пусков в час
SGVF 40/4	2,2	4,5	55	PN 10	11	195	145	1051	721	103	30
SGVF 40/5	3,0	6,8	64	PN 10	11	195	145	1129	799	110	30
SGVF 40/6	3,0	6,8	64	PN 10	11	195	145	1207	877	113	30
SGVF 40/7	4,0	8,4	64	PN 10	11	220	167	1306	955	131	30
SGVF 40/8	4,0	8,4	64	PN 10	11	220	167	1384	1033	144	30
SGVF 40/9	4,0	8,4	64	PN 10	11	220	167	1462	1111	158	30
SGVF 40/10	5,5	11,3	64	PN 10	11	260	192	1664	1279	197	20

(*) Информацию о материалах и видах торцевых уплотнения см. стр. 7



ООО "СанГур"

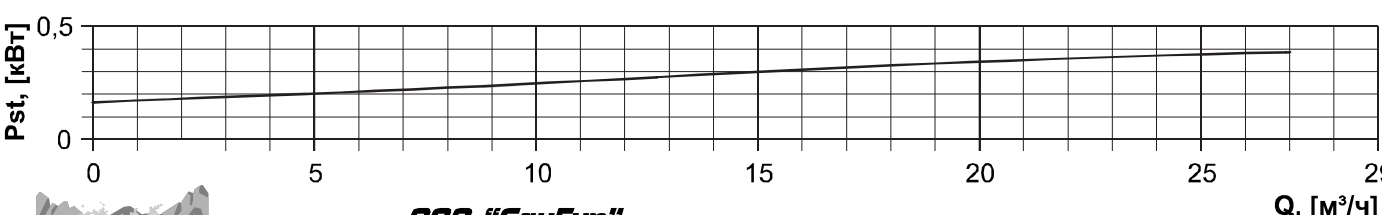
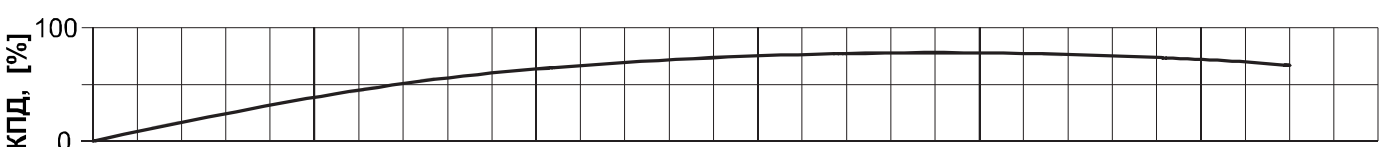
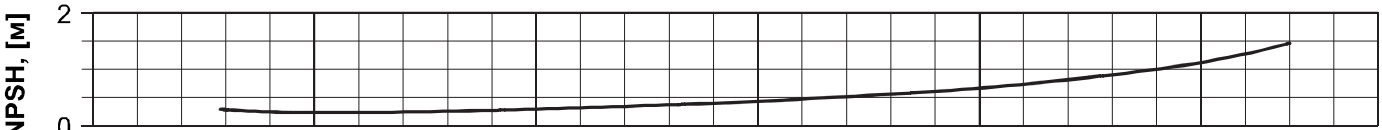
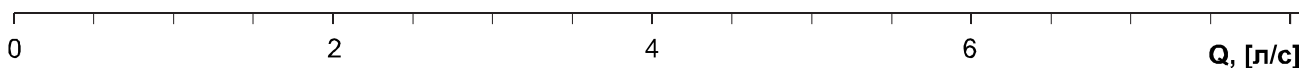
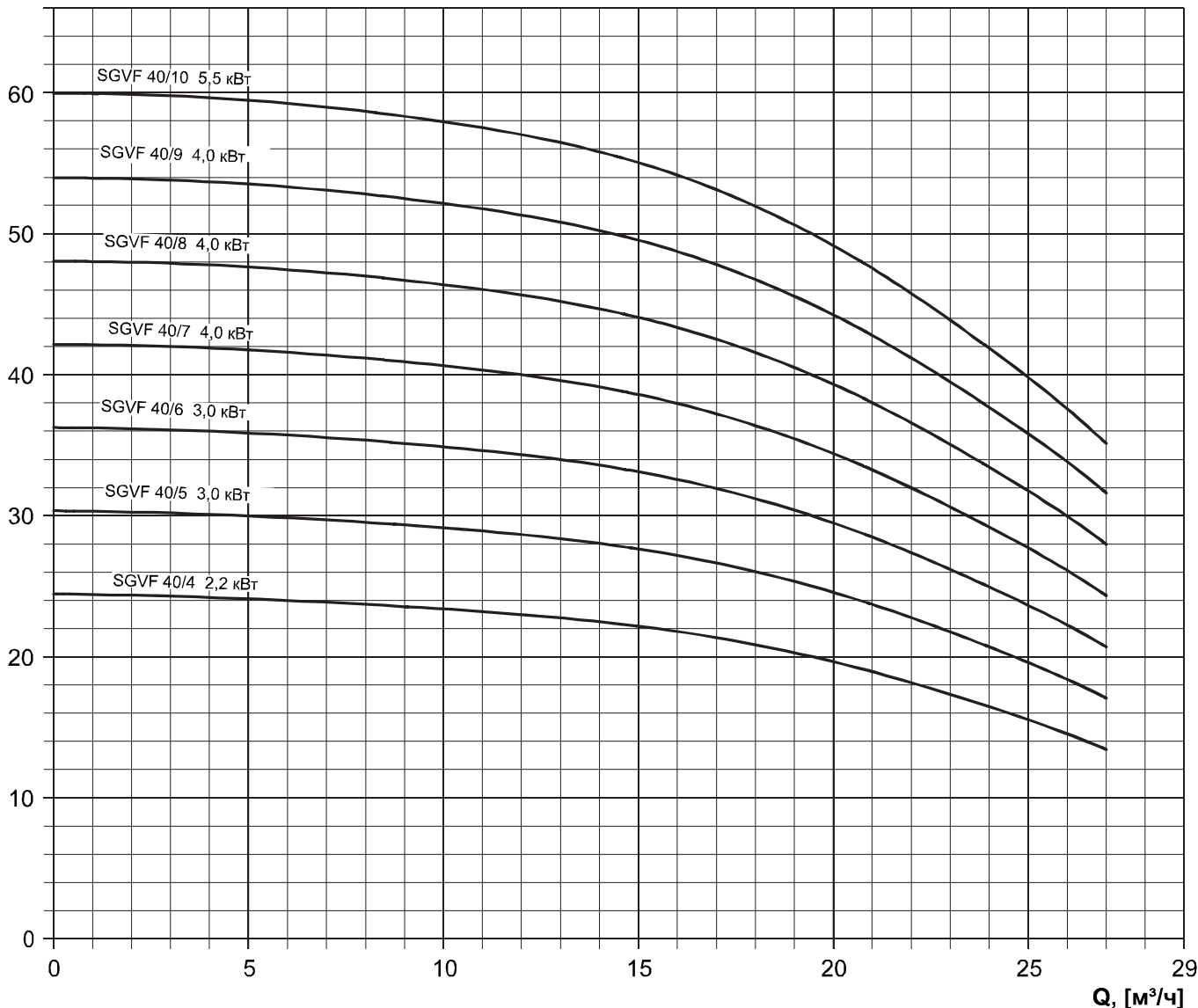
Производство, проектирование, монтаж, поставка насосного оборудования и оборудования для водоочистных систем

тел./факс: +7 (495) 987-12-46
e-mail: info@sangur.ru
web: www.sangur.ru

Насосы серии SGVF 40

4-х полюсное исполнение, 1450 об/мин

H, [м]



ООО "СанГур"

Производство, проектирование, монтаж, поставка насосного оборудования и оборудования для водоочистных систем
 тел./факс: +7 (495) 987-12-46
 e-mail: info@sangur.ru
 web: www.sangur.ru